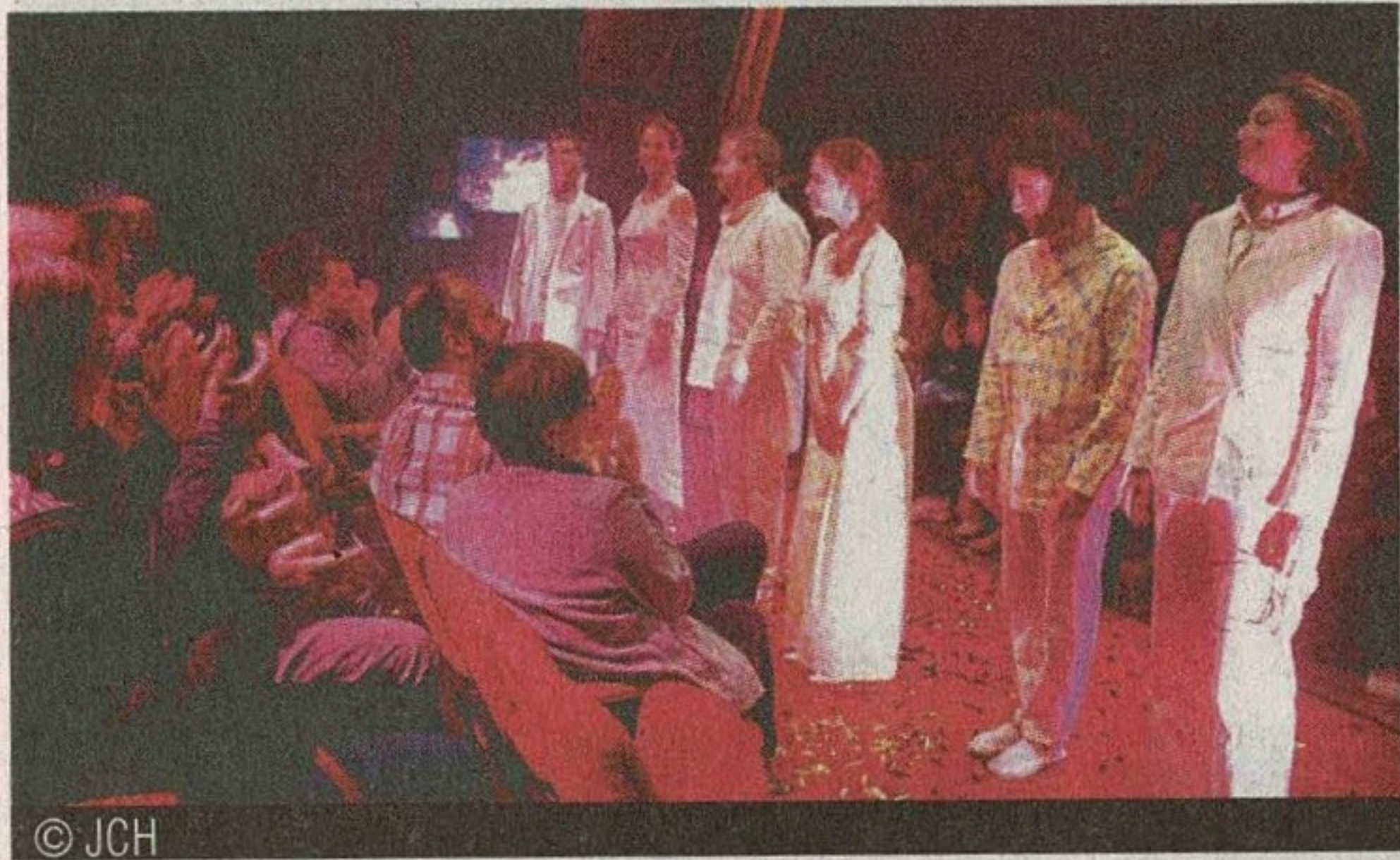


CHARLEROI / FLEURUS

Marivaux joué en mode télé-réalité



© JCH

Plusieurs écrans, placés de part et d'autre de l'espace de jeu, conçu comme un plateau de télévision, permettent de voir les comédiens sous toutes les coutures. Mieux encore, de les observer dans les coulisses avant leur apparition devant le public ! Pour un peu, on se croirait dans « Secret Story » ou encore dans « Black Mirror », émissions de télé-réalité. La présence de caméras renforce cette impression de huis clos, de personnages épiés, enfermés, voire manipulés...

Tout en respectant le texte à la lettre, le spectacle fait donc le grand écart entre le 18^{ème} siècle de Marivaux et le nôtre, par ses technologies modernes. Le pitch : Silvia et Arlequin se portent un amour pur et réciproque. Leur affection sincère semble être faite pour durer

toute la vie. C'était sans compter sur le Prince qui, épris de Silvia, décide de faire enlever les deux villageois et de les séquestrer à la cour. Avec la complicité de Flaminia, de Lisette et de Trivelin, domestiques à sa solde, il va tout mettre en œuvre pour tenter d'éloigner les amants l'un de l'autre et détruire leur amour... Un classique qui parle de la sur-médiatisation du « moi ». Belle distribution : Pauline Brisy, Claudia De Brackeleire, Jean-François Demeyère, Sophia Geoffroy, Juan Martinez et Julien Vargas. Le spectacle est joué à nouveau au Centre culturel de Waterloo (23/11), de Lessines (25/11) ainsi qu'au hangar du Palais des Beaux-Arts de Charleroi du mardi 27/11 au samedi 1/12 à 20h00. Réservation : 071/31 12 12. ●

J.C.HERIN



Sous le format d'une télé-réalité... © JCH